



**GEZONDE KAS**  
 X GESUNDES GEWÄCHSHAUS X

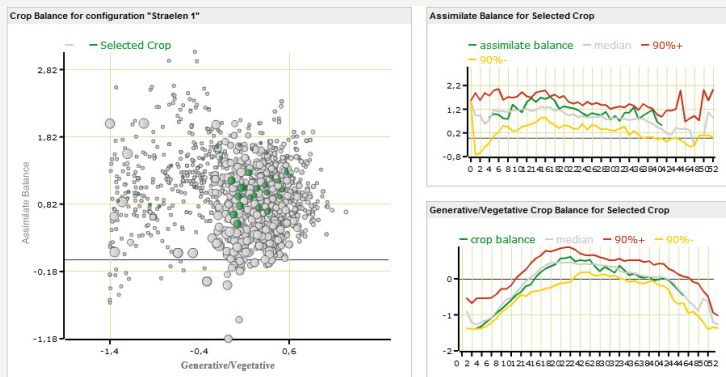


# NOTIFY ME! CROP BALANCE ANALYZER

## MEHR EINSICHT IN IHRE KULTUR – BEKANNTSCHAFT MIT DER ZUKUNFT

Eine gesunde Kultur ist sowohl frei von Krankheiten und Schädlingen als auch in Balance. Das bedeutet, dass die Zufuhr von Assimilaten zum generativen/vegetativen Status der Pflanze passt. In *Notify Me!* können Sie die Kultur mit Hilfe von Pflanzenmessungen quantifizieren, z.B. Fruchtansatz und Kopfdicke. *Notify me!* spiegelt den Verlauf der Kulturbalance über die Zeit wieder und gibt an, wenn die Balance zu weit vom gewünschten Verhältnis abweicht. Mit Hilfe einer Datenbank mit Kulturdaten (von Ihren eigenen Kulturen, von der Gärtnergruppe oder Standarddaten) kann auch die mögliche Weiterentwicklung Ihrer Kultur geschätzt werden.

- Gibt Einsicht in die Kulturbalance
- Vergleicht Ihre Kultur mit anderen Kulturen
- Gibt eine Einschätzung über die zukünftige Entwicklung



### Kultur-Balance-Bericht

- 🌿 *Notify me!* stellt die Assimilatebalance (Abb. oben rechts) und die generative/vegetative Balance (Abb. unten rechts) im Zeitverlauf dar und vergleicht die Balancen mit anderen Kulturen.
- 🌿 Sobald Ihre Kultur aus der Balance gerät, werden automatisch Warnungen an SCOT geschickt.

**S2 ass bal for crop 'Tomato crop 2 (product 18)'**  
 Description: The assimilate balance for crop 'Tomato crop 2 (product 18)' (id 3071) is 3.231. This is higher than than for 90% of all other crops. **Alert**

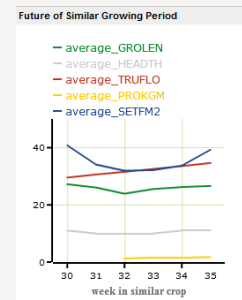


### Zukunftsszenarien für Ihre Kultur

- 🌿 *Notify me!* kann die mögliche Entwicklung Ihrer Kultur abschätzen.
- 🌿 Wählen Sie Variablen aus, auf dessen Basis Sie vergleichen möchten (z.B. Fruchtansatz und Einstrahlung).
- 🌿 Geben Sie die Zeit an, über die Sie vergleichen möchten (z.B. die letzten 1 bis 5 Wochen).
- 🌿 *Notify me!* wählt Kulturen aus der Datenbank mit vergleichbarer Entwicklung und stellt die weitere Entwicklung dar.

Similar Growing Periods to Week 30

rank	Crop ID	week	Fruit Set	distance
1	218	41	31.6	0.98
2	251	30	34.5	1.23
3	223	41	32.3	1.39
4	252	28	37.7	1.58
5	253	28	42.1	1.74
6	818	37	36.3	1.76
7	249	30	34.9	1.85
8	1971	44	26.9	1.98
9	819	37	40.4	2.02
10	1975	36	27.7	2.25
11	1975	19	41.8	2.25
12	924	47	6.8	2.27



CONTACT  
**Marius Helf**  
 RapidMiner  
 Stockumer Straße 475  
 Dortmund, Germany  
 T +49-231-42578690  
 E [mhelf@rapidminer.com](mailto:mhelf@rapidminer.com)  
 I [www.rapidminer.com](http://www.rapidminer.com);  
[www.gezondekas.eu](http://www.gezondekas.eu)

 **rapidminer**  
 Marius Helf

 **WAGENINGEN UNIVERSITY**  
 WAGENINGEN UR  
 Maaike Wubs

 **HVA Technologies**  
 Hans van Bokhoven